

ANTOCK DESIGN IDENTITY GUIDE

안톡 디자인 아이덴티티 가이드



antock

INFORMATION

엔톡 DESIGN IDENTITY GUIDE의 목적은 엔톡의 표준화된 그래픽 디자인 시스템의 사용방법을 안내하는 것입니다. 엔톡의 새로운 표준규정들은 크기와 위치에 따라 기능성과 시각적 감각을 고려하여 디자인 되었으며, 이 매뉴얼의 표준규정은 엔톡의 일관된 이미지를 형성하고자 하는 목적에 가장 필수적인 규정입니다.

01

본 매뉴얼은 엔톡 고유의 DESIGN IDENTITY 관리 규정집이므로 무단으로 외부에 노출하거나 복제되지 않도록 철저히 관리해야 합니다.

02

본 매뉴얼은 BASIC SYSEM과 APPLICATION SYSTEM으로 구성되어 있습니다.

03

제작 발주시에는 발주처에 필요한 부분만을 대여하고 작업완료 즉시 담당자의 관리하에 즉시 회수해야 합니다.

04

본 매뉴얼의 APPLICATION SYSTEM에 수록된 각 ITEM의 제작은 발주처에 해당 ITEM의 AI 파일 (ADOBE ILLUSTRATOR VER. CS5 : 어도비사의 그래픽 프로그램인 일러스트레이터 VER. CS5이상에서 열람)을 첨부하여 제작하는 것을 원칙으로 합니다.

05

본 매뉴얼의 APPLICATION SYSTEM에 수록된 각 ITEM의 제작 시 발생할 수 있는 디자인 상의 특수한 예외사항, 의문사항에 대해서는 반드시 사전에 본사 CI 관리 담당자와 협의하여 주십시오.

BASIC SYSTEM

베이직 시스템



- 01 SYMBOL / 심볼
- 02 LOGOTYPE / 로고타입
- 03 SIGNATURE / 시그니처1
- 04 SIGNATURE / 시그니처2 (입체형)
- 05 CORPORATE COLOR / 전용색상
- 06 INCORRECT USAGE / 금지규정
- 07 KOREAN TYPEFACE / 국문지정서체
- 08 ENGLISH TYPEFACE / 영문지정서체

SYMBOL
심볼

개인투자자에게 신뢰할수 있고 이해하기 쉬운 증권 정보를 제공하는 전문 Fin-Tech 기업 앤톡의 차별성을 기업의 성장을 의미하는 그래프를 이용하여 앤톡의 아이덴티티를 표현하였다.



LOGOTYPE
로고타입

로고타입은 심벌을 보조하여 일관된 이미지를 전달함과 동시에 원활한 커뮤니케이션이 가능하도록 하는 기본요소이다. 로고타입 사용 시 변형을 막기 위해 반드시 정비례로 확대, 축소하여 사용하도록 하며, 컴퓨터 출력 및 데이터 활용이 불가능한 경우 제시된 그리드 시스템을 활용하여 정확히 작도하도록 한다.

a n t o c k

a n t o c k

SIGNATURE

시그니처 1

시그니처는 심벌과 로고타입이 일정한 기준으로 조합된 것을 말한다. 심벌을 기준으로 로고타입이 상하 혹은 좌우로 조합되며, 이 경우 로고타입은 커뮤니케이션을 더욱 원활히 돕는 보조 역할을 수행한다. 사용시 변형을 막기 위해 반드시 파일을 정비례로 확대, 축소하여 사용하도록 한다.

상하조합



좌우조합



SIGNATURE

시그니처 2 (입체형)

시그니처는 심벌과 로고타입이 일정한 기준으로 조합된 것을 말한다. 심벌을 기준으로 로고타입이 상하 혹은 좌우로 조합되며, 이 경우 로고타입은 커뮤니케이션을 더욱 원활히 돕는 보조 역할을 수행한다. 사용시 변형을 막기 위해 반드시 파일을 정비례로 확대, 축소하여 사용하도록 한다.

상하조합



좌우조합



CORPORATE COLOR
전용색상

컬러시스템은 앤톡의 이미지를 전달하는 중요한 역할을 한다.

각종 시각매체에 적용하는데 있어 매뉴얼에 수록된 색상샘플 또는 아래 명시된 Color를 기준으로 삼아 세심한 주의를 기울여 제작하여야 한다.



CORPORATE COLOR



Pantone Warm Red C
CMYK : C0% + M87% + Y78% + K0%
RGB : R240% + G72% + B62%



Pantone 3262 C
CMYK : C88% + M0% + Y40% + K0%
RGB : R0% + G176% + B173%



Pantone 1235 C
CMYK : C0% + M32% + Y95% + K0%
RGB : R253% + G181% + B37%



Pantone 279 C
CMYK : C63% + M38% + Y0% + K0%
RGB : R98% + G140% + B201%



Pantone 375 C
CMYK : C46% + M0% + Y100% + K0%
RGB : R150% + G201% + B61%



Pantone Black C
CMYK : C66% + M64% + Y67% + K67%
RGB : R46% + G42% + B37%

COLOR SCHEME

White Logo on Antock Red



White Logo on Jade Green



White Logo on Yellow



White Logo on Blue



White Logo on Green



White Logo on Black



INCORRECT USAGE
금지규정

앤티톡의 아이덴티티를 유지하기 위해 기본형을 벗어난 사용금지규정의 예를 제시한다.
왜곡, 변형 및 오남용 등에 따른 이미지 손상 방지를 위하여 워드마크 적용에 따른 규정과 원칙을 반드시 준수해야 한다.



임의로 형태를 왜곡한 경우



임의로 색상을 적용한 경우



로고의 요소를 임의로 제거하여 사용한 경우



로고의 요소비례를 변경한 경우



복잡한 배경위에 사용하여 시각적 인지도를 손상시킨 경우



로고 외곽에 임의로 Line을 적용하여 사용한 경우



로고타입을 임의로 변경하여 조합한 경우



로고를 임의로 변경하여 조합한 경우



임의로 시그니처를 구성한 경우

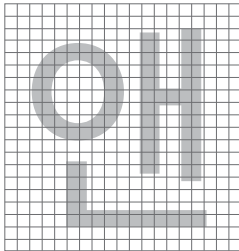
KOREAN TYPEFACE

국문지정서체

국문 지정서체는 앤톡의 로고와 조화를 이룰 수 있는 고딕체와 명조체를 지정하였다.
 적용매체의 성격이나 내용에 따라 선택하여 가능하며 문자폭은 100% 자간은 0%를 원칙으로 한다.
 지정서체는 절대적인 규정은 아니며 매체의 특성에 따라 이와 유사한 서체의 적용도 가능하다.

고딕체

산돌고딕 Neo1 Family (장평 100%, 자간 0)



산돌고딕 Neo1 Light

개인투자자를 위한 그림책처럼 쉬운 주식정보

산돌고딕 Neo1 Regular

개인투자자를 위한 그림책처럼 쉬운 주식정보

산돌고딕 Neo1 Medium

개인투자자를 위한 그림책처럼 쉬운 주식정보

산돌고딕 Neo1 Semi Bold

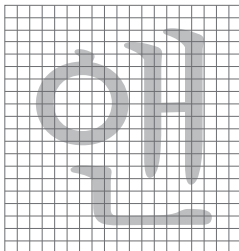
개인투자자를 위한 그림책처럼 쉬운 주식정보

산돌고딕 Neo1 Bold

개인투자자를 위한 그림책처럼 쉬운 주식정보

명조체

산돌명조 Neo1 Family (장평 100%, 자간 0)



산돌고딕 Neo1 Light

개인투자자를 위한 그림책처럼 쉬운 주식정보

산돌고딕 Neo1 Regular

개인투자자를 위한 그림책처럼 쉬운 주식정보

산돌고딕 Neo1 Medium

개인투자자를 위한 그림책처럼 쉬운 주식정보

산돌고딕 Neo1 Semi Bold

개인투자자를 위한 그림책처럼 쉬운 주식정보

산돌고딕 Neo1 Bold

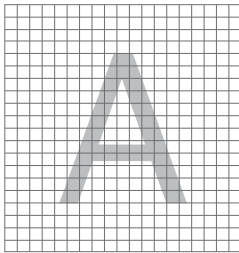
개인투자자를 위한 그림책처럼 쉬운 주식정보

ENGLISH TYPEFACE
영문지정서체

영문 지정서체는 앤틱의 로고와 조화를 이룰 수 있는 고딕체와 명조체를 지정하였다.
적용매체의 성격이나 내용에 따라 선택하여 가능하며 문자폭은 100% 자간은 0%를 원칙으로 한다.
지정서체는 절대적인 규정은 아니며 매체의 특성에 따라 이와 유사한 서체의 적용도 가능하다.

고딕체

산돌고딕 Neo1 Family (장평 100%, 자간 0)



산돌고딕 Neo1 Light

New Perspectives on Financial Analytics

산돌고딕 Neo1 Regular

New Perspectives on Financial Analytics

산돌고딕 Neo1 Medium

New Perspectives on Financial Analytics

산돌고딕 Neo1 Semi Bold

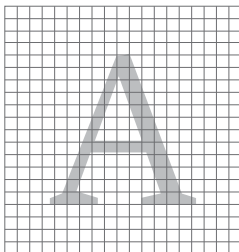
New Perspectives on Financial Analytics

산돌고딕 Neo1 Bold

New Perspectives on Financial Analytics

명조체

산돌명조 Neo1 Family (장평 100%, 자간 0)



산돌고딕 Neo1 Light

New Perspectives on Financial Analytics

산돌고딕 Neo1 Regular

New Perspectives on Financial Analytics

산돌고딕 Neo1 Medium

New Perspectives on Financial Analytics

산돌고딕 Neo1 Semi Bold

New Perspectives on Financial Analytics


산돌고딕 Neo1 Bold


New Perspectives on Financial Analytics




antock
www.antock.com

주식회사 앤티톡 (Antock Co., Ltd.)

 서울시 송파구 중대로 135, IT벤처타워 서관 10층

 02 6263 1026

 080 8090 1026

 contact@antock.com